

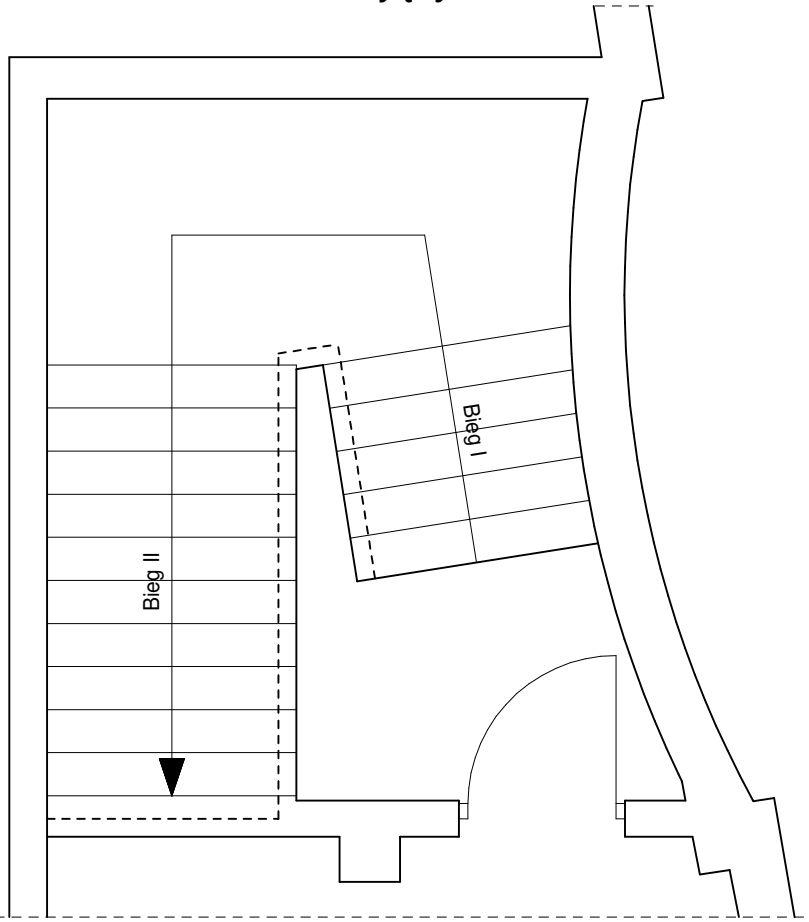
PROJEKT ARCHITEKTONICZNO - BUDOWLANY

Klatka schodowa - K1

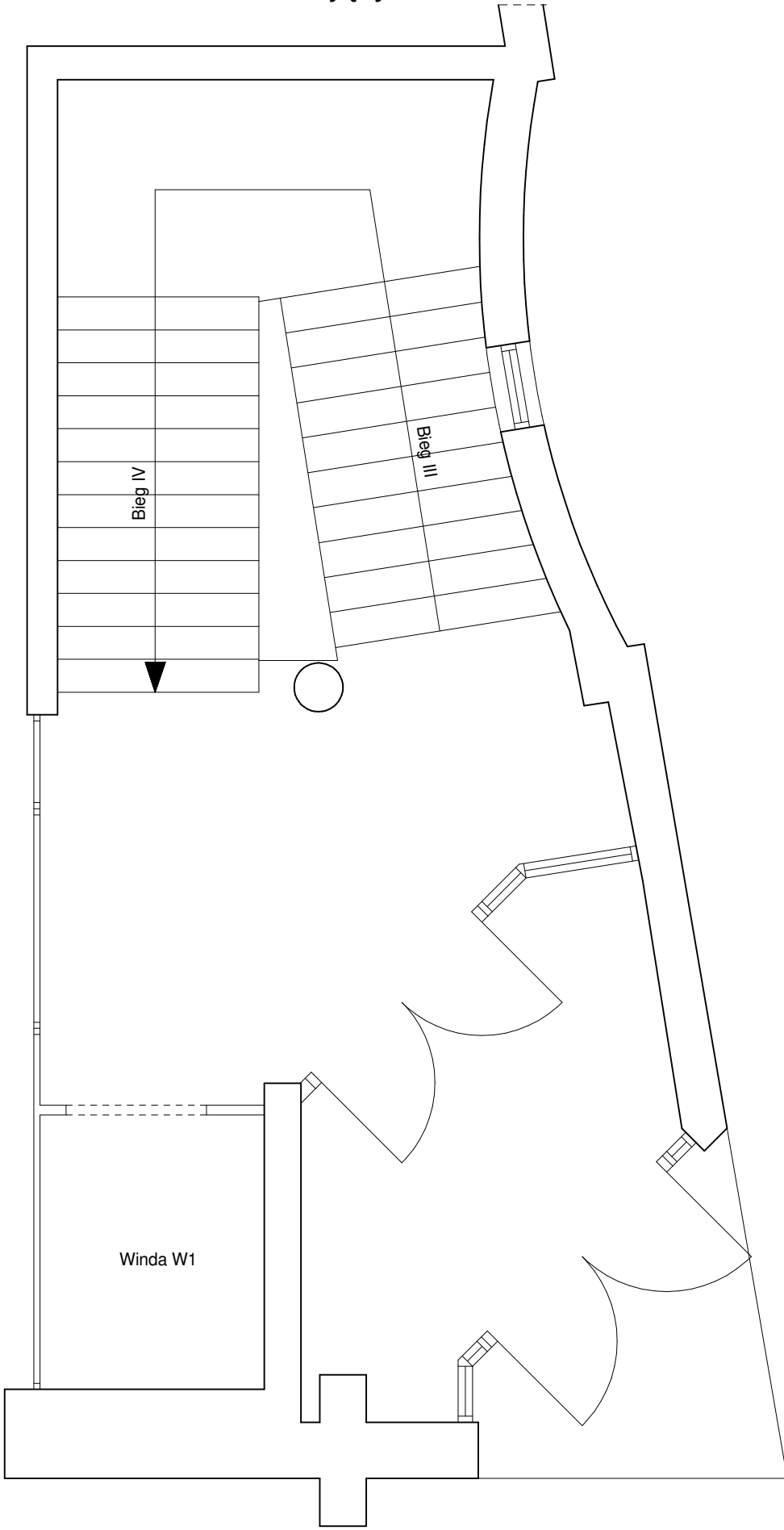
Skala 1:50

Rys. nr 08

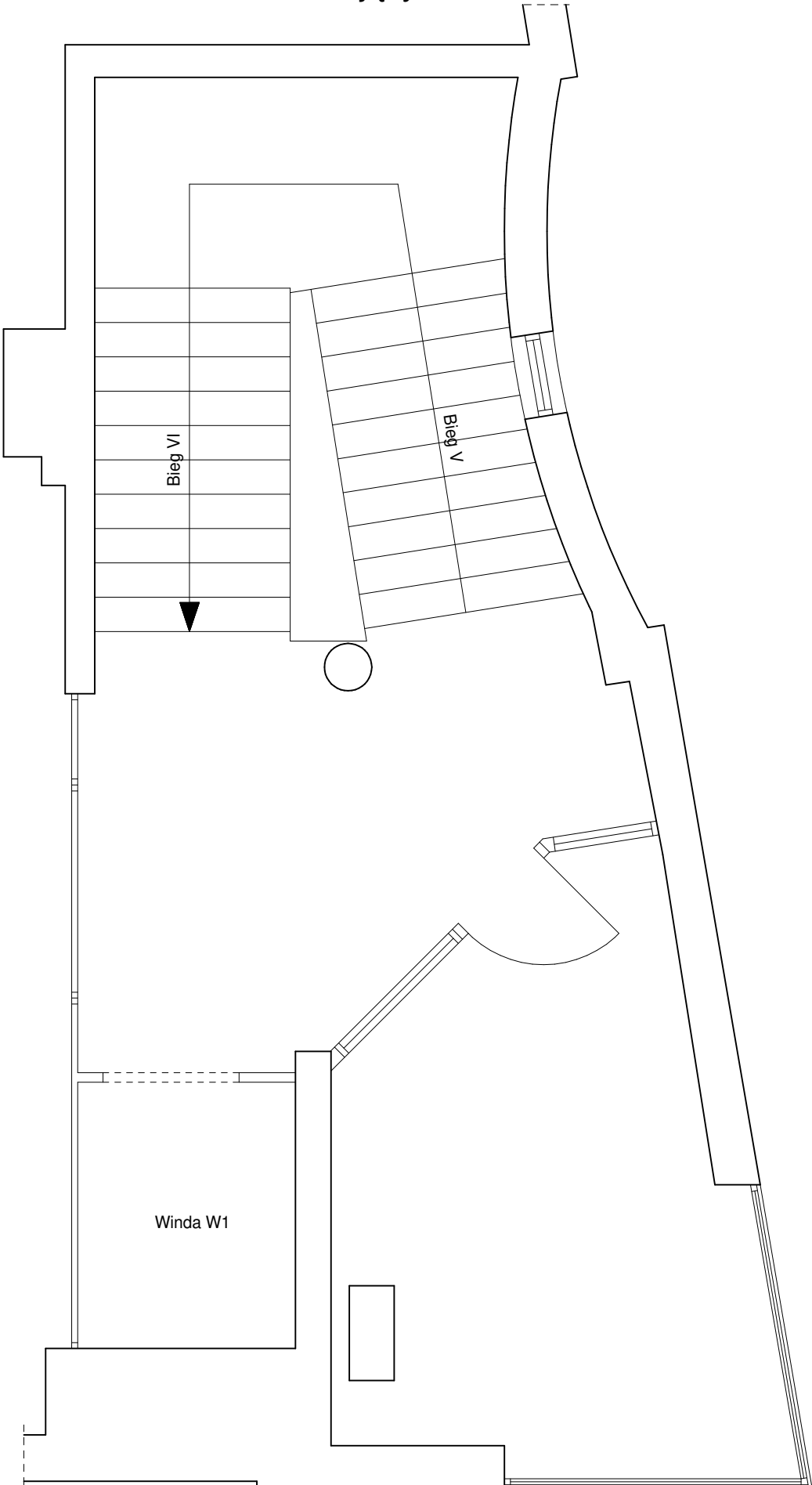
Poziom od -2,78m do +0,00m
Stan istniejący



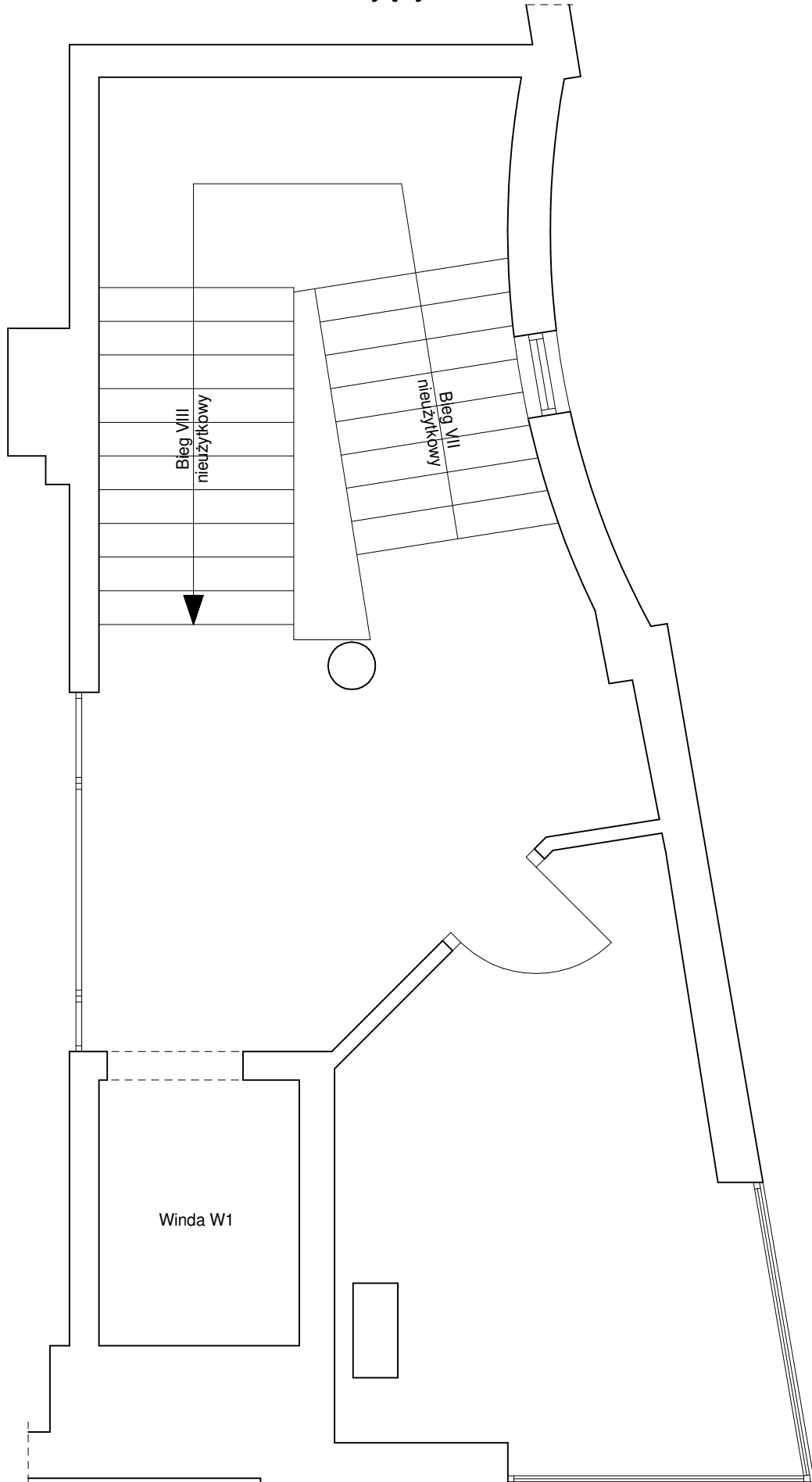
Poziom od +0,00m do +3,96m
Stan istniejący



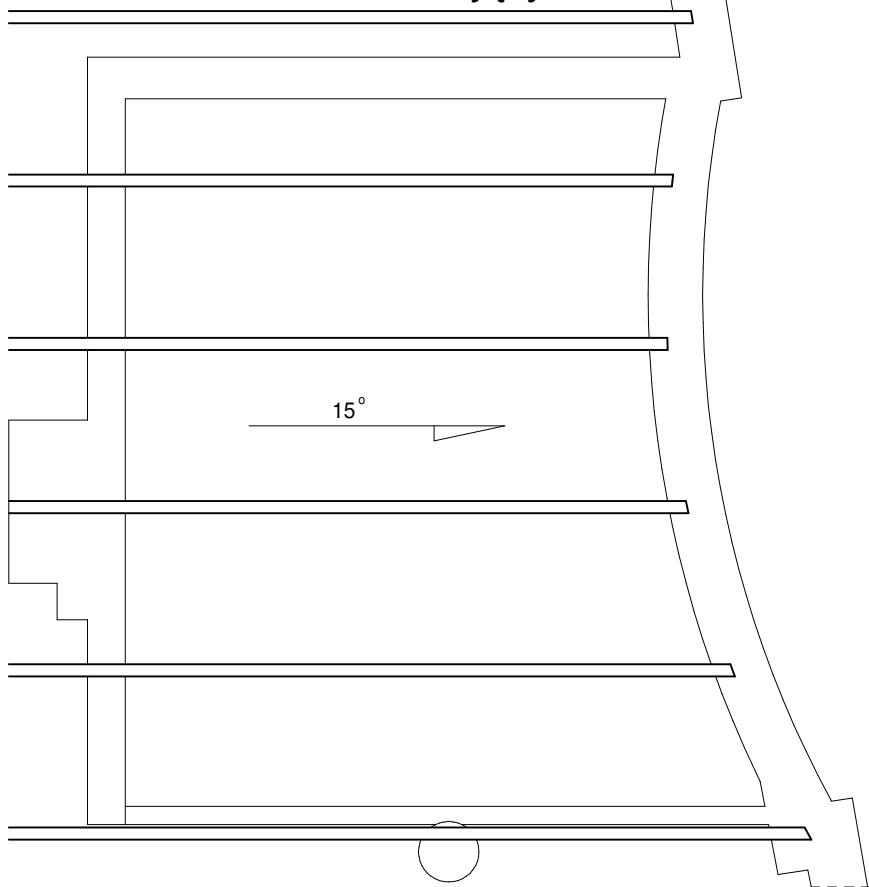
Poziom od +3,96m do +7,59m
Stan istniejący



Poziom od +7,59m do +10,85m
Stan istniejący



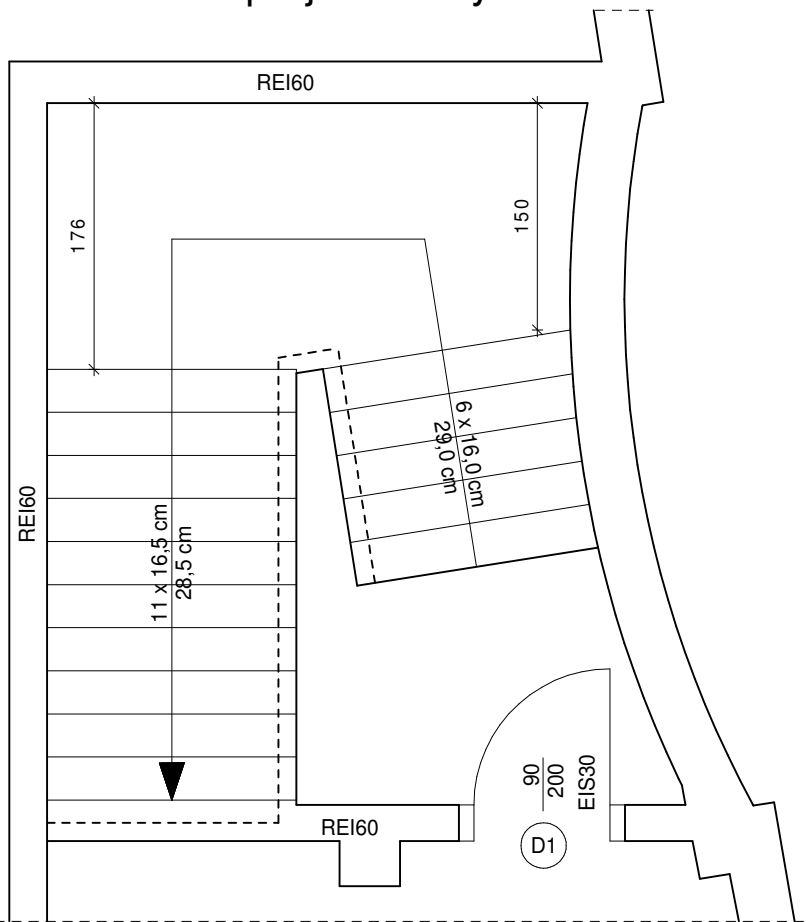
Wieżba dachowa
Stan istniejący



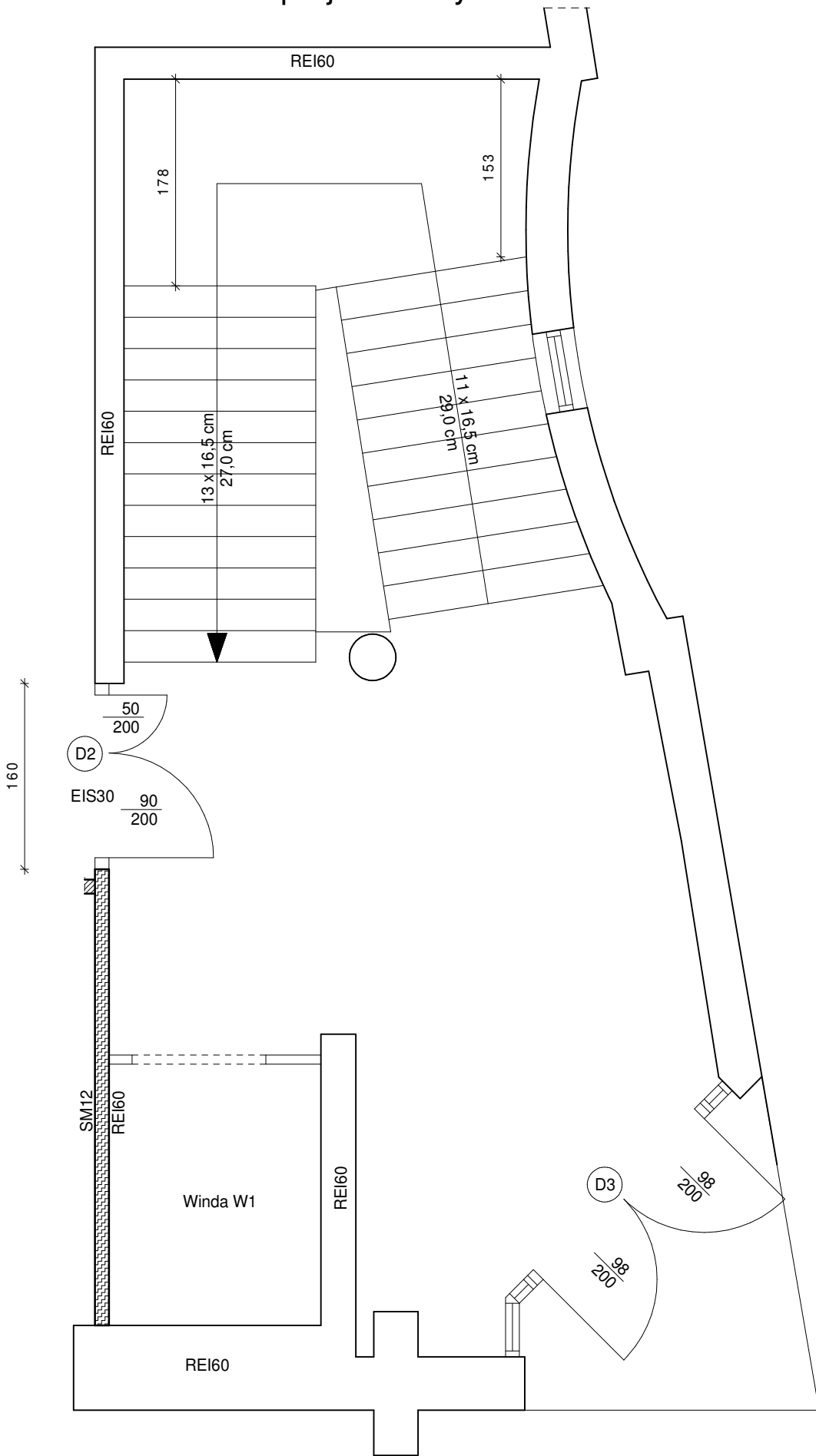
Legenda:

- SGK-12-1, ściana g.-k. o grubości 12cm, REI60
- Zamurowania o grubości 24cm, REI60
- Ściana murowana z bloczków gazobetonowych
- D1 Drzwi jednoskrzydłowe (90x200cm), EI30, dymoszczelne
- D2 Drzwi dwuskrzydłowe (90+50x200cm), EI30, dymoszczelne
- D3 Drzwi dwuskrzydłowe (2x98x200cm), napowietrzające
- K1 Kłapa dymowa (100x150cm), Aa = 1,14m2

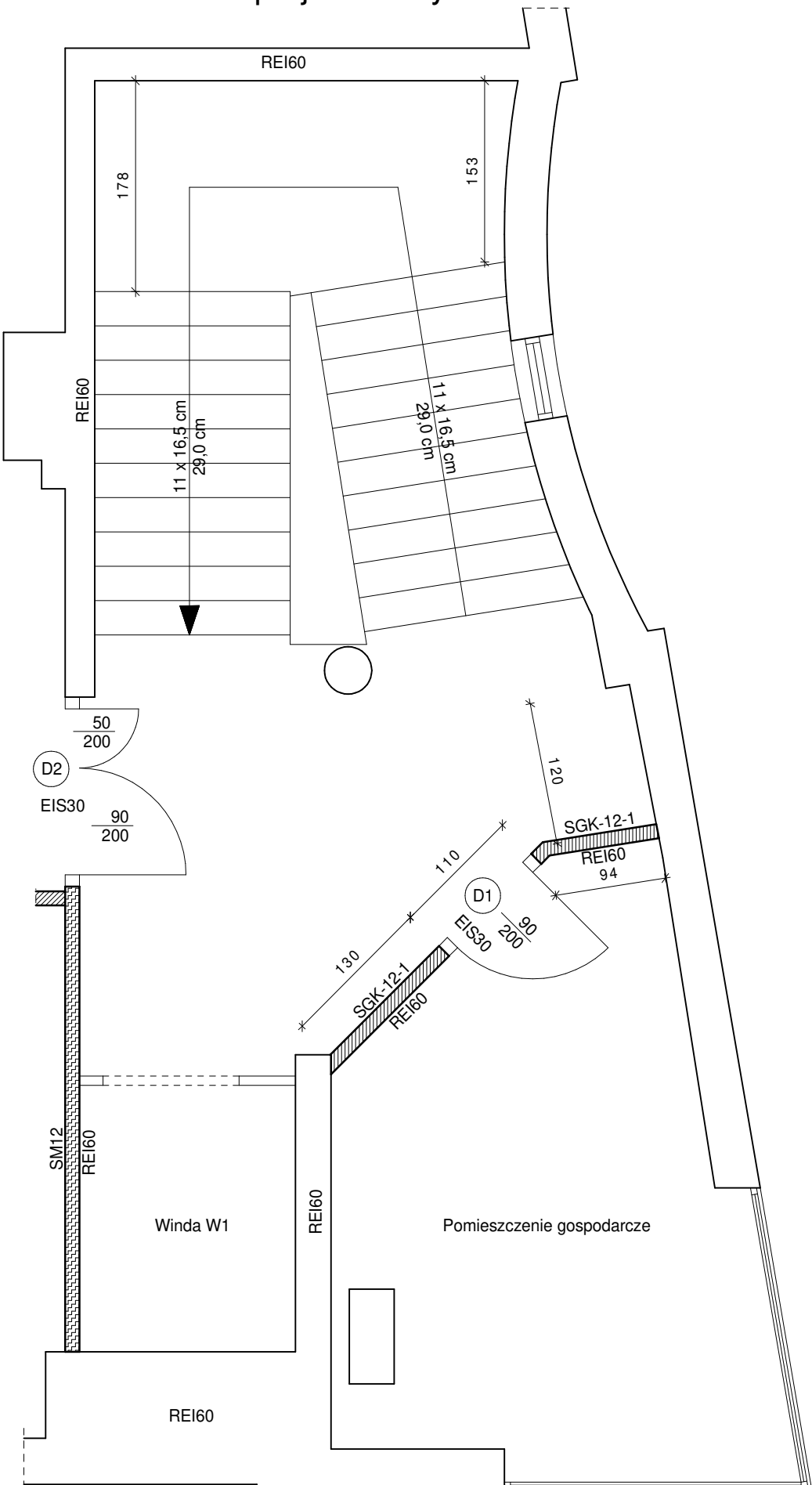
Poziom od -2,78m do +0,00m
Stan projektowany



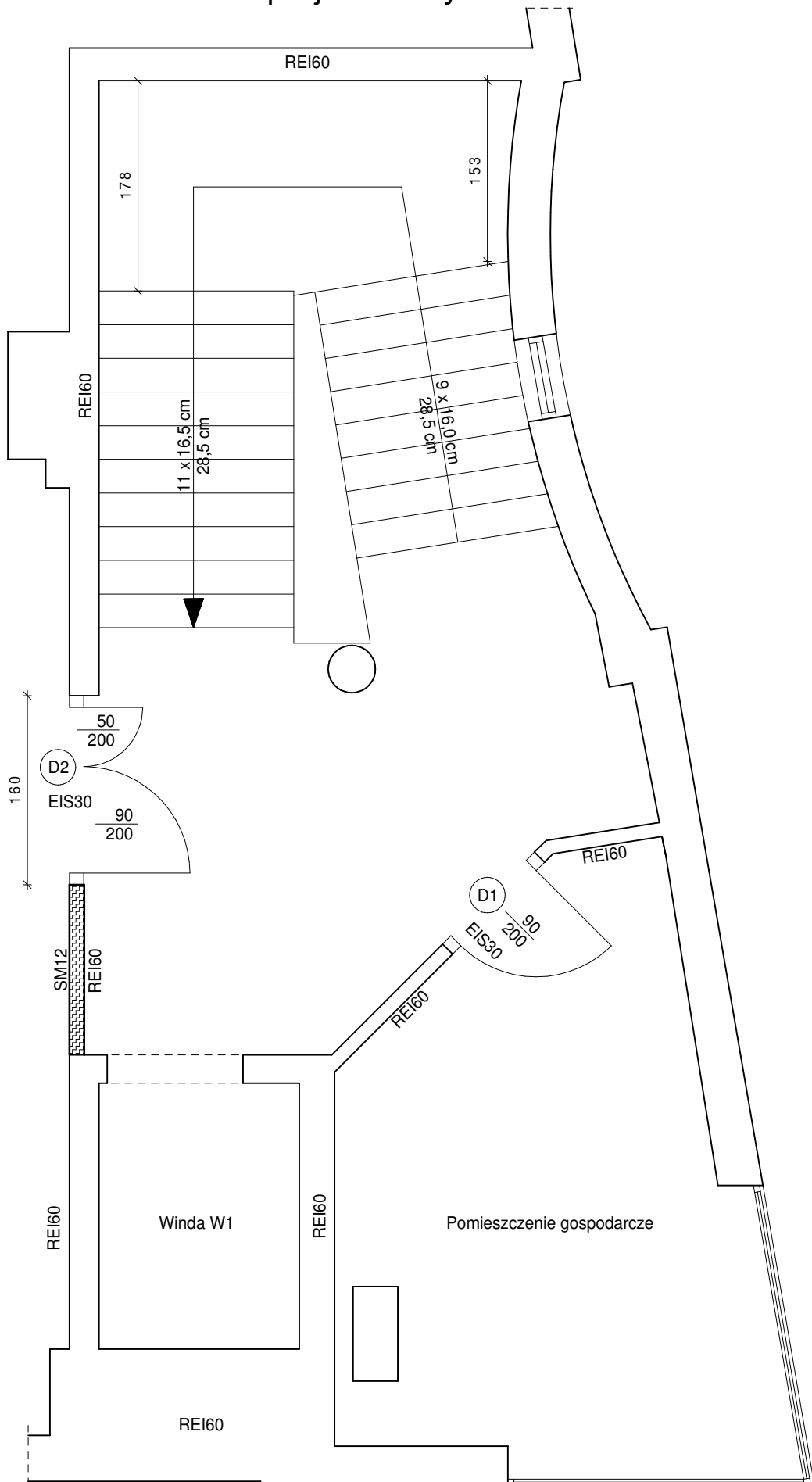
Poziom od +0,00m do +3,96m
Stan projektowany



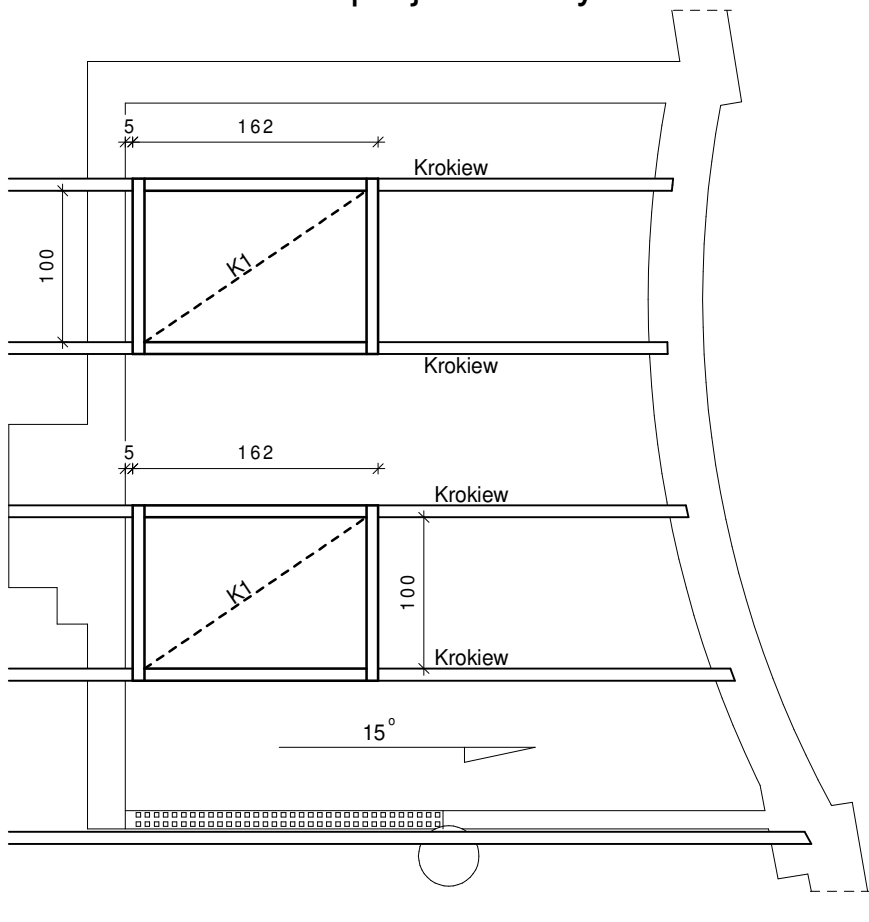
Poziom od +3,96m do +7,59m
Stan projektowany



Poziom od +7,59m do +10,85m
Stan projektowany



Wieżba dachowa
Stan projektowany



Istniejąca ściana do demontażu i odbudowy

| | | | | | |
|---|---|----------------|--------------------------|--|--|
| PRZEDMIOT OPRACOWANIA: REMONT I PRZEBUDOWA ORAZ ZMIANA SPOSOBU UŻYTKOWANIA CZĘŚCI POMIESZCZEN BUDYNKU HANDLOWO-USŁUGOWEGO NA POMIESZCZENIA LABORATORYJNO-BIUROWE, PRZEWIDZIANA DO REALIZACJI W PŁOCKU PRZY ULICY KRÓLEWIECKIEJ 14, NA DZIAŁCE O NR EWID. GRUNTU 499/8, 500 | | | | | |
| INWESTOR: Powiatowa Stacja Sanitarno – Epidemiologiczna w Płocku ul. Królewiecka 14, 09-402 Płock | | | | | |
| JEDNOSTKA PROJEKTOWA: <div><div></div><div>konstruktor Adamowicz & Gósc ul. 1 Maja 12 ksk. 38 09-400 Płock Tel/Fax (+48 24) 384 22 65 www.konstruktor.pl</div></div> | | | | | |
| NAZWA RYSUNKU: KLATKA SCHODOWA - K1 | | | SKALA: 1:50 | | |
| PROJEKTOWAŁ: MGR INŻ. ARCH. NATALIA RĄCZKOWSKA | NR UPRAWNIENI: MA/161/18 specjalność: architektoniczna | PODPIS: | | | |
| SPRAWDZIŁ: MGR INŻ. ARCH. KAMILA MAJEWSKA | 24/ZP01A/OKK/2007 specjalność: architektoniczna | | | | |
| OPRACOWAŁ: MGR INŻ. PIOTR ADAMOWICZ | Wa-488/01 specjalność: konstruktoryjno-budowlana | | | | |
| OPRACOWAŁ: MGR INŻ. ANETA GAJEWSKA | | | | | |
| FAZA OPRACOWANIA: PROJEKT ARCHITEKTONICZNO-BUDOWLANY | | | | | |
| BRANŻA: ARCHITEKTONICZNA | | | | | |
| DOKUMENTACJA: 2024/KON/007/A/PB | DATA: LIPIEC 2024r. | REWIZJA: 00 | NR RYSUNKU: 08 | | |